



Signum® Veneering Composites y Accesorios
 Libertad estética

Salud oral en buenas manos



KULZER
 MITSUI CHEMICALS GROUP

¿Es cerámica o un diente natural?

Es **Signum**®

¿Se sorprendería al ver que un composite puede rivalizar con los resultados estéticos y la durabilidad de una cerámica de alto rendimiento? Signum lo consigue, ya que partículas de relleno micro finas y una fórmula de matriz única trabajan juntas para lograr **resultados estéticos comparables al diente natural. ¡Para restauraciones y confort de larga duración!**

Signum es un sistema de diseño modular compuesto por composites de revestimiento universales y especiales, kits de maquillaje, herramientas y accesorios, que son el resultado de la amplia investigación y desarrollo de Kulzer. Cada componente del sistema Signum está altamente desarrollado y especializado para su específica gama de aplicación.

Cada componente individual ha sido perfectamente adaptado para su interacción con los otros componentes Signum. **¡Disfrute de la seguridad de restauraciones perfectas!**



Signum®, cuando todo encaja a la perfección

Con independencia de cómo le guste trabajar, gracias a la gama Signum y el concepto de diseño modular, tiene a su alcance productos a medida.

Signum – Simplemente perfecto

Signum cre-active

Tonos para caracterización, por ejemplo para contraste de fisuras, estrías blancas, y mucho más.



Signum matrix

Consistencia fluida para el área marginal o área incisal con propiedades ópticas de luz.



Signum composite Signum composite flow

Admite estructura de metal, circonio, etc.

Signum ceramis

Libre de estructura metálica, circonio, etc.



Signum accesorios

Agentes de unión para todos los materiales, herramientas de pulido y acabado, pastas de pulido, aislamiento, unidades de fotopolimerización, etc.

Signum®

sistema para una estética perfecta

Múltiples indicaciones – Signum composite y Signum ceramis – los dos especialistas en su campo

Los composites Signum están perfectamente **adaptados para cualquier indicación**, ya sea sobre metal (Signum composite) o libres de estructuras metálicas, como una incrustación o corona completa (Signum ceramis).

Estética natural – óptica de luz igual que el diente natural

El sistema único Signum matrix asegura **propiedades de luz optimizadas**, tales como opalescencia, transparencia y fluorescencia, que usted puede controlar fácil y específicamente en cualquier situación.

Calidad en la superficie que le convencerá

El relleno especialmente formulado asegura unas **superficies de revestimiento homogéneas y densas**.

Los tonos pueden ser reproducidos muy rápidamente – Fácil de igualar a la Guía de Tonos VITA Classical*

Los colores de los composites Signum son fáciles de igualar tanto a la línea de dientes acrílicos PALA, como a la cerámica HeraCeram.



*VITA Classical es una marca registrada de VITA Zahnfabrik, Bad Säckingen.

Para hacer un poco más fáciles sus primeros pasos en el mundo de Signum, hemos creado un kit integral de iniciación de 2 tonos First Touch, que incluye la hoja de instrucciones, así como los accesorios disponibles para cada producto.

Signum composite first touch

Kit de iniciación de 8 piezas que le permitirá conocer las diferentes consistencias de composites – pasta y fluido. Diseñado para indicaciones que admiten metal.

- 2 x Signum composite de dentina A3 – fluido y pasta
- 1 x Signum composite de dentina B3 – pasta
- 1 x Signum composite de esmalte EM – pasta
- 1 x Signum matrix opal incisal OS3 – fluido
- 1 x Signum matrix de dentina secundaria SD1
- 2 x Signum opaco F A3, B3
- + accesorios

Referencia: 6604 4563



Signum flow first touch

Kit de iniciación de 8 piezas, incluye las nuevas dentinas fluidas y el croma + componentes del sistema Signum matrix. El kit está diseñado exclusivamente para el procesado fluido puro.

- 2 x Signum composite de dentina fluido A2, A3
- 1 x Signum composite cervical fluido CV1
- 1 x Signum matrix opal incisal OS2
- 2 x Signum matrix opal transparente OTA, OTY
- 2 x Signum opaco F A2, A3
- + accesorios

Referencia: 6605 2771



Signum ceramis first touch

Kit de iniciación Signum ceramis, incluye 8 piezas para la producción de incrustaciones, reconstrucciones o coronas completas en tonos A2 y A3.

- 2 x Signum ceramis de dentina DA2, DA3
- 1 x Signum ceramis esmalte EL
- 1 x Signum matrix OS2
- 2 x Signum ceramis efecto ET4 (naranja), ET5 (blanco)
- 2 x Signum cre-active T1
- + accesorios

Referencia: 6604 5066



Signum® composite

Signum® matrix

Libertad estética – sistema de composite de Signum®

Signum composite ha sido desarrollado de manera óptima para el **uso en estructuras de metal**, circonio, etc. y en particular para revestir **trabajos telescópicos**. Gracias a la incorporación de dentinas fluidas le ofrecemos una gama completa de nuevas posibilidades de procesamiento. Ahora usted puede trabajar con productos de pasta, fluidos o usarlos en combinación. Otra ventaja es la posibilidad de crear matices de tonos individuales mezclando dentinas fluidas o cervicales fluidas con otros componentes fluidos, por ejemplo los del sistema Signum matrix.

¡Único! Signum matrix

Signum matrix es un composite fluido y estable que logra tanto **resistencia a la abrasión** como resultados de **opalescencia, fluorescencia y transparencia excepcionales**. Signum matrix se puede combinar con todos los materiales de revestimiento Signum – Signum composite, composite fluido y Signum ceramis – Signum matrix es muy útil para la creación de restauraciones realistas y de aspecto natural. Otras de las ventajas del sistema matrix son tanto resultados finales de **elevada estética**, como que posee la misma nomenclatura que HeraCeram.

Ejemplo de estratificación con Signum matrix



Comparación entre resistencia a la flexión y dureza			
Producto	Resistencia a la flexión [MPa]	Módulo E [MPa]	Resistencia a la flexión-Martens [MPa]
Signum composite*	99,3	4854	268
Signum composite flow**	130,0	6477	291
Signum matrix***	147,3	6640	308

* Medido en Signum composite DA3 (Carga 10501) conforme a la DIN EN ISO 10477

** Medido en Signum composite flow DA3 (Carga 10021) conforme a la DIN EN ISO 10477

*** Medido en Signum matrix OS2 (Carga 10025) conforme a la DIN EN ISO 10477

Signum essentia set

Surtido de 9 colores (A1, A2, A3, A3,5, A4, B2, B3, C3, D3) con pastas de Dentina, Margen, Incisal y Opaquer.

Referencia: 6601 9673



Signum matrix set

En el set Signum matrix encontrará una vez más todos los componentes que necesita para conseguir efectos de luz naturales, incluye Mamelón y composites de Dentina Secundaria, Values, Opal Incisales y Opal transparente.

Referencia: 6601 9675



Signum essentia flow set

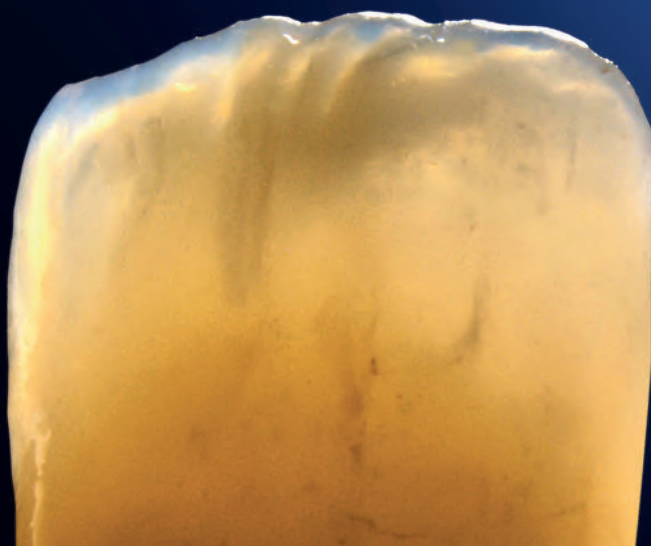
Surtido de 6 colores (A2, A3, A3.5, B3, C3, D3) con pastas Cervical, Dentina, Opal Incisales y Opaquer.

Referencia: 6604 9088



Ventajas

- Concepto de **procesamiento simple**.
- **Rápida reproducción del color**.
- **Propiedades** de material **excepcionales**.



Mejores restauraciones sin metal

Signum ceramis set

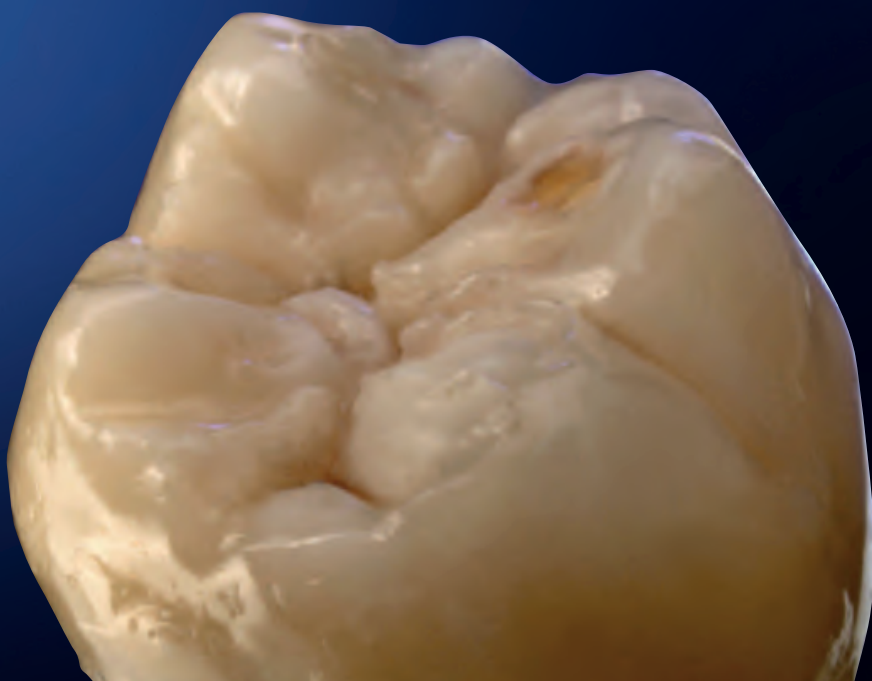
Signum ceramis es un material de alta tecnología basado en la investigación de Kulzer: Un composite con una resistencia al impacto ideal y los colores brillantes de un diente natural. Con Signum ceramis, ahora puede procesar restauraciones libres de estructura de metal, etc., que antes solo podía realizar mediante una cerámica concreta. Para restauraciones estéticas y fiables con una vida extra larga y que carecen de estructura.

Surtido de 8 colores para la fabricación de restauraciones libres de metal, tales como incrustaciones, reconstrucciones o coronas completas.

Ventajas

- Elevado **Módulo E**.
- Excepcional **durabilidad**.
- Colores **precisos**.

Referencia: 6602 2910



Signum® cre-active

Los tonos para requisitos individuales

Signum cre-active set

Signum cre-active es el módulo creativo para caracterizar e incrustar detalles distintivos, como estrías blancas, contrastes de fisuras, grietas del esmalte y mucho más. El set incluye 8 tonos intensos diferentes y 2 fluidos transparentes, para mezclar y finalizar perfectamente el sistema de revestimiento Signum.

Naturalmente, es 100% compatible con Signum composite, Signum ceramis y Signum matrix. Signum cre-active también permite modificar dientes de resina.

8 tonos ofrecen la libertad creativa que desee.

Referencia: 6603 3446



Caracterización para pacientes

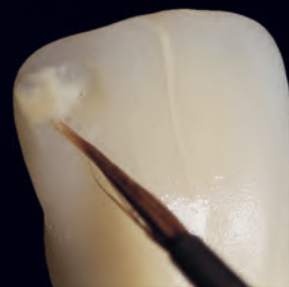
Crear estrías blancas con el pincel o dar a las fisuras un cierto contraste. Los tonos permanecen resistentes a la abrasión de manera permanente cuando mezcle o cubra, por ejemplo con un OT1.

Ventajas

- Aplicación simple.
- Se puede combinar con Signum matrix.
- Se pueden mezclar entre sí.

Y en combinación con Signum connector:

- Adecuado para dientes acrílicos.



Unión fuerte y segura

Los agentes de unión Signum proporcionan el mejor acondicionamiento actualmente posible para cada material. Cada uno de los tres agentes de unión Signum es un especialista en su campo: aleaciones dentales, circonio o cerámica de silicato.

Signum metal bond

Indicaciones

Agente de unión para estructuras de metal (todas las aleaciones dentales usadas comúnmente), posibilita una unión segura y permanente con composite.

Referencia: 6603 3913

Ventajas

- Aplicación en **restauraciones directas e indirectas**.
- **Resistencia** al cizallamiento **muy elevada**.
- Compatible con los composites usados más comúnmente.
- Componente secundario opaco.



Signum zirconia bond

Indicaciones

- Agente de unión para la adhesión de circonio a composite.
- Para el acondicionamiento interior de coronas de circonio, antes de fijación permanente con cementos de resina.
- Unión entre pernos de raíz, puentes Maryland y cemento de resina.

Referencia: 6603 8530

Ventajas

- Aplicación en **restauraciones directas e indirectas**.
- **Elevada fuerza de unión**.
- **Espesor** de estratificación **muy fino**.
- Procesado **fácil y eficiente**.



NOVEDAD: Signum universal bond

Adhesión universal para estructuras dentales

Indicaciones

- Para coronas, puentes y estructuras parciales.
- Fuerza de adhesión segura y fiable.
- Para polímeros de alto rendimiento PEEK, dióxido de circonio y aleaciones metálicas.

Referencia: 66079923

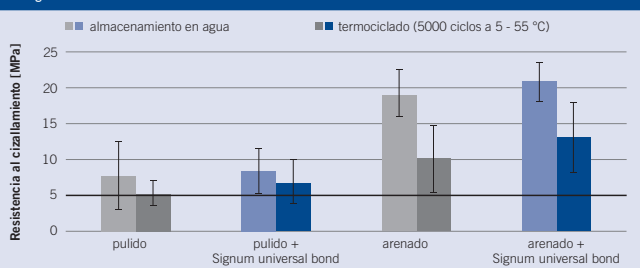
Ventajas

- Un sistema adhesivo (en lugar de varios materiales) para: PEEK, metales preciosos, metales no preciosos, titanio y ZrO2.
- Elevada fiabilidad del proceso: mismo proceso para todas las aplicaciones mencionadas.
- Resistente: alta resistencia adhesiva al cizallamiento y a la tracción.
- Probado: eficacia, durabilidad y resistencia probadas para todos los materiales en múltiples estudios.



Fuerza de adhesión probada en múltiples estudios universitarios

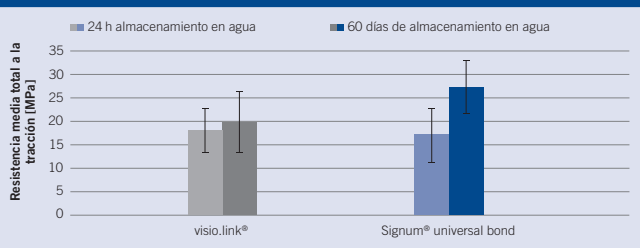
Signum® universal bond aumenta la resistencia al cizallamiento a PEEK



*Fuente: Cortesía de Evonik Industries AG (Denseo GmbH) – University of Berlin, Charité. PEEK VFK Project 2017/18. Datos no publicados. Datos en archivo.

Comparación de los valores de la resistencia al cizallamiento con desviación estándar de Signum opaque F y composite a superficies pulidas o arenadas de PEEK con y sin Signum universal bond después del almacenamiento en agua o termociclado.

Signum® universal bond muestra una resistencia a la tracción a PEEK significativamente mayor que visio.link tras un almacenamiento prolongado en agua



*Fuente: Stawarczyk B, Jordan P, Schmidlin PR, Roos M, Eichberger M, Gernet W, Keul C: PEEK surface treatment effects on tensile bond strength to veneering resins. J Prosthet Dent. 2014 Nov; 112(5):1278-88.

Comparación de los valores medios de resistencia a la tracción con desviación estándar de diferentes resinas de recubrimiento a PEEK sin grabar después de usar Signum® universal o visio.link®.

Signum insulating pen (set)

Sistema de aislamiento doble para la separación de la escayola o el epóxido y los composites Signum.

Signum insulating pen (set) 1 x 12ml cada jeringa.

Insulating pen I, Insulating pen II

Referencia: 6471 2597

Signum insulating pen (recambio)

Insulating pen I, 1 lápiz de 12ml

Referencia: 6471 2595

Insulating pen II, 1 lápiz de 12ml

Referencia: 6471 2596



Ventajas

- Signum insulating pen I **cierra microporos** en la superficie de la escayola.
- Signum insulating pen II crea un **revestimiento muy fino** que permite la máxima adaptación.

Signum insulating gel

Para el aislamiento de modelos y composite.

Su aplicación antes de la polimerización final evita la capa de dispersión en la superficie del revestimiento.

Referencia: 6470 6307

Ventajas

- **Soluble** en agua.
- **Fácil de usar.**
- Se puede usar para cualquier material de modelo.



Signum HP diamond

Pasta de pulido Signum HP diamond, 15g. con una consistencia firme y partículas de diamante micro finas para un pulido rápido de alto brillo y duradero de composites.

Referencia: 6604 5987

Ventajas

- Pulido de **alto brillo, rápido y duradero**.
- Altamente eficiente.
- Ofrece superficies de composite absolutamente suaves, es decir **¡sin rugosidad de <math><0,1 \mu\text{m}</math>!**



Signum HP Paste en barra

Pasta policristalina en barra para pulir materiales de composite, 10g.

Referencia: 6471 2537

Ventajas

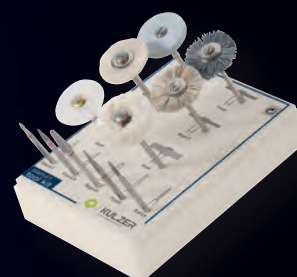
- **Brillo elevado, rápido y permanente**.
- Formato de envase óptimo.



Kit de herramientas Signum

Instrumentos giratorios especiales para procesar y pulir materiales de composite.

Referencia: 6601 5677



Dispositivos de Polimerización

Kulzer cuenta con **más de 30 años de experiencia en el desarrollo y la fabricación de dispositivos de polimerización de alta calidad para fotopolimerización de materiales dentales**. Gracias a nuestra dilatada experiencia le ofrecemos productos con la mejor calidad.

HiLite pre 2

Signum HiLite pre 2 con tecnología de luz LED, un diseño moderno para pre polimerizaciones* rápidas y profesionales de composites fluidos. El dispositivo puede utilizarse para una amplia variedad de indicaciones en el campo de las prótesis acrílicas y los recubrimientos.

* Para una polimerización final, se requiere un dispositivo adicional, p. ej. Signum HiLite power 3D.

Referencia: 6605 9751

Ventajas

- Uso móvil o fijo.
- Diseñado para gran cantidad de indicaciones.
- Vida útil del LED elevada.
- Independiente a la potencia de red gracias a su batería recargable.
- Muy elevada intensidad de radiación espectral.
- Distribución de luz homogénea.
- Tiempo de exposición a la luz personalizado.
- Escaso calentamiento del objeto gracias a la luz fría.
- Estructura de aluminio reforzada.



HiLite power 3D

El dispositivo de alto rendimiento de fotopolimerización por luz HiLite power 3D crea polimerizaciones perfectas para todos los materiales dentales de fotocurado habituales.

HiLite power 3D incluye cubeta y portaobjetos.

Referencia: 6606 9514

Ventajas

- **NUEVO!** Modo de segundo tiempo para composite y material impreso en 3D.
- ¡NUEVO! Manejo sencillo: temporizador con un solo botón.
- ¡NUEVO! 6 tiempos de polimerización (6, 90 y 180 segundos / 5, 10 y 15 minutos).
- ¡NUEVO! Temporizador del proceso con ledes azules.
- Bombilla flash de alta potencia con rendimiento de larga duración.
- Gestión de refrigeración eficiente.
- Cerradura de seguridad.
- Fuente de alimentación con voltaje universal.
- Amplio rango de luz desde 390 a 540 nm.
- Tiempos cortos de polimerización.



Formación Kulzer - Nuestros cursos para su éxito

Ofrecemos una **gama completa de apasionantes cursos de formación** diseñados para superar sus expectativas. Amplíe sus conocimientos y mejore su técnica asistiendo a un programa de **formación a medida**, impartido por nuestro equipo técnico de formación. Estamos aquí para ayudarle.



Para información adicional sobre todos los programas de formación, contacte con su delegado Kulzer de la zona.



“Signum me permite total libertad para trabajar en un revestimiento individual”

Björn Maier, Maestro Protésico,
Zahntechnik Björn Maier, Lauingen

Agentes de unión Signum – adhesión resistente y eficaz

Independientemente de la indicación, la gama de agentes de unión Signum le ofrecerá un producto que se ajusta a sus necesidades: universal bond, metal bond y zirconia bond. Los agentes de unión Signum proporcionan un acondicionamiento perfecto para cada material. Cada uno de los adhesivos Signum es especialista en su campo, tanto en aleaciones dentales, circonio o cerámicas de silicato.

Características:

- Aplicación intraoral y extraoral.
- Resistencia de unión elevada.
- Capa extremadamente delgada.
- Aplicación fácil y eficaz.

Descubra más información sobre Signum en www.kulzer.es



<http://kulzer.es/signum>



Contacto en España

Kulzer Iberia S.A.
 Marie Curie, 19 Bajo Ofc. 5
 28521 Rivas Vaciamadrid
 Madrid – España
 Tel. +34 91 296 72 92
infodental-es@kulzer-dental.com